

國立空中大學 函

地址：新北市蘆洲區中正路172號
承辦人：創新育成中心 林佩璇
電話：02-22829355#6203
E-Mail：incubate@mail.nou.edu.tw

受文者：臺北市文山區力行國民小學

發文日期：中華民國112年2月17日

發文字號：空大創字第1122700004號

速別：普通件

密等及解密條件或保密期限：

附件：2023原遊空大_A4DM_2月場-01.jpg、2023原遊空大_A4DM_2月場-02.jpg
(112BA00015_1_18110657538.jpg、112BA00015_2_18110657538.jpg)

主旨：檢送本校創新育成中心辦理112年度「原遊空大・創生市集」活動宣傳資訊，敬請惠予公告周知，協助轉發活動資訊予學生及家長，並鼓勵教職員生一同參與，請查照。

說明：

一、今年度「原遊空大・創生市集」活動將於2月25日熱烈登場，生活市集集結超過30家地方特色攤商提供食、買、玩及親子手作DIY等活動。本市集竭誠歡迎民眾及親子家庭前來老榕樹下草原區野餐漫遊，一起度過美好親子假日時光。

二、市集資訊如下：

- (一)辦理期程：第一季訂於2月25日(六)、3月18日(六)
- (二)活動時間：上午11時至下午17時
- (三)活動地點：新北市蘆洲區中正路172號南院地方創生園區
(可經由保和街側入口進場)
- (四)活動資訊：<https://makersmarket.com.tw/>
- (五)活動當天請配合量測體溫，另防疫期間「請自行攜帶口



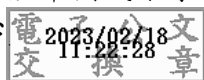
罩」(體溫超標者將取消參觀及報名資格，請多包
涵。)

(六)活動聯繫窗口：本校創新育成中心，電話：(02) 2282-
9355分機6205

三、參加本市集視同同意活動期間所拍攝個人肖像與作品照片
授權主辦單位用於活動文宣、活動報導與網頁成果使用。

正本：新北市國民中學、新北市國民小學、台北市國民中學、台北市國民小學、基隆市
國民中學、基隆市國民小學、桃園市國民中學、桃園市國民小學

副本：創新育成中心



公文文號：1123001084

主旨：檢送本校創新育成中心辦理112年度「原遊空大・創生市集」活動宣傳資訊，敬請惠予公告周知，協助轉發活動資訊予學生及家長，並鼓勵教職員生一同參與，請查照。

★意見欄

